

◆ 季節の会席膳 一人前 3,000円



おかず約9品とごはん
 ※献立はその日の仕入れにより変わります。
 ※洋風も承ります。
 ※召し上がる前にご自身で温めてください。

◆ 会津地鶏なべ 食材セット 一人前 2,000円

【会津地鶏
 (あいづじどり)】
 福島が誇る三大
 鶏のひとつ。適度
 な噛み応えと鶏
 の旨味の強さが
 料理人にも定評。



セット内容 (2人前の例)

- 会津地鶏 (胸肉) 500g
- 特製塩だれスープ 1000cc
- 野菜 (白菜・ネギ・水菜・キノコ類・マロニーなど)
- ご飯・玉子 (雑炊用)



*写真は3人前セットの例です。
 *全てカット済みなので包丁やまな板も必要なし。
 *鍋、卓上コンロ、ガスボンベもご用意いたします。

※も肉の場合：一人前 2,500円

～会津あまや農園の採りたて野菜で～

◆ 旬のヘルシースムージー 食材セット



1,000円 (グラス2～3杯分)

セット内容
 (2～3杯分)
 旬な野菜 2種
 バナナ 1本
 りんご 1個
 牛乳 500ml
 ハチミツ 少々



【パナソニック】
 タンブラーミキサー

無料レンタル

なめらか食感のスムージーが出来ます。



牛すき焼き風なべ、
 豆乳トマトなべ、
 寄せ鍋、もあります。

＜お鍋のシメのお食事＞

- ※会津地鶏なべ ⇒ 雑炊
- ※寄せなべ ⇒ 雑炊
- ※牛すき焼き風なべ ⇒ うどん
- ※豆乳トマトなべ ⇒ チーズリゾット

◆ 朝の食材セット 一人前 1,000円

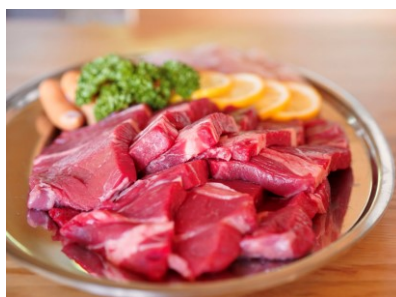


セット内容

- パン2種類
- あまや農園サラダ
- ポタージュスープ
- 温泉たまご 1個
- 牛乳500ml (会津のべこの乳)
- ヨーグルト (会津のべこの乳)
- 手作りジャム、バター
- 手作りドレッシング



◆ BBQ食材セット 一人前 2,500円



セット内容

- 牛肉肩ロース 1人前・約350グラム
- 野菜 (きのこ・玉ねぎ・ピーマン・パプリカ・ナス・ズッキーニ・かぼちゃなど)
- 焼きおにぎり用おにぎり
- 焼肉のたれ

※牛肉肩ロースの増量、1,000円 (約350g)

*写真は3人前セットの例です。

*BBQグリルのレンタルはありません。
 *BBQは屋外でのみ可能です。
 *室内では煙や臭いの残る調理家電 (鉄板、ホットプレートなど) の使用はご遠慮ください。
 *雨天などでやむを得ず室内で調理する場合はフライパンをお使いください。



*写真は3人前セットの例です。

*朝食は前日の夕方に配達します。

*野菜・お米はすべて地元・会津産です。
 *料金は税込み。チェックインの際に現金でお支払い下さい。